

Les équipes soignantes vous remercient de votre collaboration !



Retrouvez toutes les informations nécessaires à votre intervention chirurgicale sur notre site internet
<http://www.ch-havre.fr>



Livret d'information
du Groupe Hospitalier du Havre

Règles d'hygiène avant mon intervention

Règles à respecter **obligatoirement** pour ma sécurité



Ce livret, une fois rempli, est à remettre
à l'infirmière lors de mon hospitalisation

Avant mon intervention, certaines règles d'hygiène sont importantes à respecter pour éviter des complications infectieuses.

Les jours précédant mon intervention

Si cela m'est demandé par mon chirurgien, **la veille**, je pratique une dépilation de la zone opératoire **uniquement** avec une crème dépilatoire ou une tondeuse électrique.

ATTENTION, rasoir INTERDIT ! (le rasoir crée des microcoupures qui peuvent entraîner une infection)



Si j'utilise la crème dépilatoire, je dois bien suivre le mode d'emploi du produit (respect du temps d'action...). Je teste la crème **3 jours** avant l'intervention sur une petite zone (hors zone opératoire) pour vérifier que je ne suis pas allergique.

En cas de réaction, je préviens mon chirurgien.



Charte d'engagement

Règles d'hygiène avant mon intervention

Je soussigné(e)

avoir lu ce document et **avoir respecté l'ensemble des consignes y figurant.**

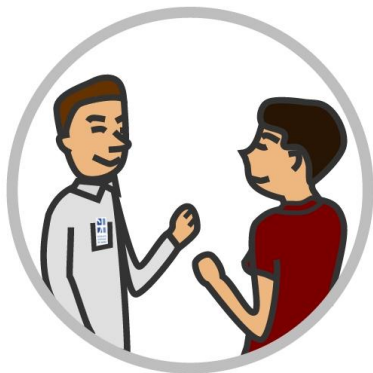
Le

Signature

En cas de non respect de ces règles d'hygiène, votre intervention peut être reportée.

A mon arrivée à l'hôpital

Le personnel du service vérifiera que j'ai bien effectué cette préparation. Je leur signale toute difficulté rencontrée.

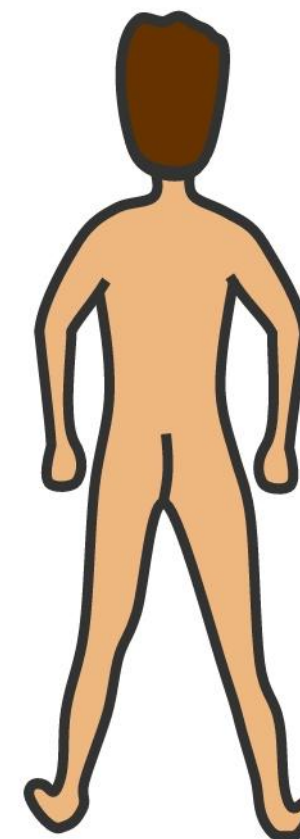
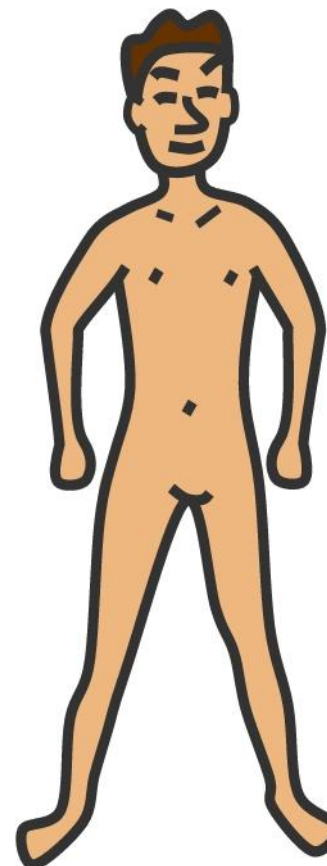


De retour à mon domicile

Dans le mois qui suit l'intervention, je signale toute anomalie ou infection au niveau de la zone opérée à mon chirurgien.



Zone à dépiler



La veille de l'intervention avant de me coucher



Je me lave à mains nues, en utilisant le savon antiseptique prescrit et en faisant bien mousser (le savon est coloré mais ne teinte pas la peau).

J'utilise 30 ml de savon antiseptique répartis ainsi :
 10 ml pour la tête et les cheveux (étapes 4 et 5),
 10 ml pour le tronc et les membres supérieurs (étape 6),
 10 ml pour la région génitale et les membres inférieurs (étapes 7 et 8).

10 ml = 3 fois le creux de la main.

Votre douche étape par étape :



1 - J'enlève mes bijoux (même l'alliance) et mes piercings, vernis, gel et faux ongles.



2 - Je me coupe les ongles des mains et des pieds.



3 - Je me mouille le corps et les cheveux.



4 - ...Je me lave les cheveux...



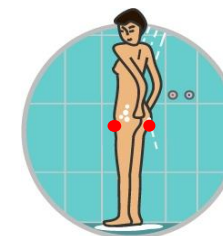
5 - ...le visage (en insistant derrière les oreilles),...



6 - ... les bras, le torse, le dos (en insistant sous les aisselles, le nombril),...



7 - ...Je me lave les jambes, les pieds (en insistant entre les orteils)...



8 - ...et je termine par la région génitale, puis anale.



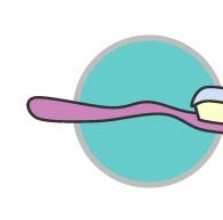
9 - Je me rince du haut vers le bas.



10 - Je me lave une deuxième fois avec le savon antiseptique. (Étapes 3 à 9)



11 - Je m'essuie avec une serviette propre. Je mets des sous-vêtements et des vêtements **propres**.



12 - Je me brosse les dents avec du dentifrice.

Le jour de l'intervention juste avant de partir pour l'hôpital



Je prends une nouvelle douche (je répète les étapes de 3 à 11) et je me brosse les dents.

Après la douche, je ne me maquille pas, je n'applique aucun produit (crème, lait corporel...) et je mets de nouveaux sous-vêtements et vêtements **propres**.