



Salle de naissance

MAMAN

- Tenue confortable
- Nécessaire de toilette en cas d'hospitalisation
- Culottes en coton
- Boissons sans pulpe ni bulles (jus pomme, raisin, sirop...)
- Elastique pour cheveux
- Chaussons / claquettes

PAPIERS

- Dossier complet de grossesse (échographies + bilans sanguins)
- Carte de groupe sanguin
- Livret de famille ou reconnaissance anticipée
- Carte vitale
- Carte de mutuelle
- Carnet de vaccination
- Carte d'identité

BEBE

- Body manches longues
- Pyjama chaud
- Brassière ou gilet chaud (laine)
- Chaussettes
- Bonnet
- Gigoteuse 1er âge

POUR L'ACCOMPAGNANT

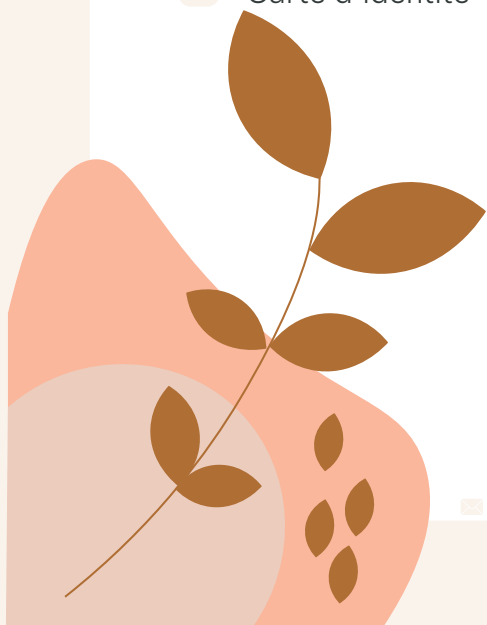
- Pièce d'identité
- Plaid ou pull chaud
- Carnet de vaccination
- Collation (biscuits, boisson..)

MATERIEL DIVERS

- Occupations (livres, magazines...)
- Enceinte bluetooth avec playlist déjà téléchargée
- Chargeur de téléphone

Il est important de laver les vêtements du bébé avant la première utilisation

Pour bébé, prévoir **une tenue complète en naissance et une en 1 mois**, sauf indication contraire lors de votre échographie du 3e trimestre.



pour le séjour en maternité

BEBE

- 6 bodies
- 6 pyjamas
- 3 brassières de laine
- 1 gigoteuse de rechange
- 3 paires de chaussettes
- Bavoirs / langes
- Cosy / siège auto adapté + nid d'ange ou chancelière

MAMAN

- Tenues confortables
- Culottes en coton
- Protections menstruelles grand et petit format, ou culottes menstruelles
- Serviette de toilette
- Tapis de bain
- Savon / Shampoing
- Savon pour toilette intime neutre (pas de poire périnéale)
- Trousse de toilette
- Chaussons / claquettes

SI VOUS SOUHAITEZ ALLAITER

- Tenues adaptées
- Crème pour les crevasses : lanoline
- Soutiens-gorge d'allaitement
- Coussinets d'allaitement en coton lavable

SOINS POUR BEBE

- Serviette de bain
- Savon pour le bain et le change (préférer sans parfum)
- Cotons ou lingettes lavables pour le change
- Couches taille 1
- Thermomètre de bain
- Thermomètre rectal
- Peigne
- Lime à ongles

MATERIEL DIVERS

- Veilleuse
- Stylo
- Echarpe de portage si vous souhaitez
- Chargeur de téléphone
- Tenue pour le peau à peau (bandeau, débardeur..)
- 1 biberon de préférence en verre en cas d'allaitement artificiel

ACCOMPAGNANT

- Matériel de toilette
- Tenue de nuit décente

La maternité fournit 10 couches bébé.

Pensez à bien laver les affaires de bébé avant la 1ère utilisation.