

Le 20 janvier 2020, ouverture d'un service public complet de Médecine Nucléaire à l'hôpital Jacques Monod : TEP et Scintigraphie

(En partenariat Centre Henri Becquerel - Groupe Hospitalier du Havre)

Depuis plus de vingt ans, le Groupe Hospitalier du Havre collabore avec le Centre Henri Becquerel, centre de référence universitaire en médecine nucléaire, afin de contribuer à la prise en charge du cancer sur le territoire de l'Estuaire de la Seine.

Depuis 2011, le Centre Henri Becquerel participe à l'activité TEP installée sur le site de l'Hôpital Jacques Monod. En 2015, une autorisation d'activité a été accordée par l'ARS au Groupement de Coopération Sanitaire réunissant le Centre Henri Becquerel et le GHH pour l'exploitation du PETscan* (TEP) du Havre, équipement de pointe, principalement utilisé en cancérologie dans le diagnostic et le suivi du traitement des cancers.

En janvier 2020, dans le cadre de ce partenariat, une activité de scintigraphie publique démarre à l'hôpital Jacques Monod sur un appareil de dernière génération, permettant ainsi de proposer une offre de soins publique et complète en matière de médecine nucléaire.



Les atouts de la nouvelle activité de scintigraphie

L'activité débute le 20 janvier dans une unité modernisée avec une gamma caméra couplée à un scanner qui permet la réalisation de tous types d'exams scintigraphiques, dont certains n'étaient jusqu'alors pas réalisés sur Le Havre.

Le service installé dans l'enceinte du bâtiment de l'hôpital Jacques Monod lui procure une proximité immédiate avec les autres services hospitaliers et garantit un environnement de sécurité optimal pour les patients, notamment lors des scintigraphies cardiaques. En effet, ces examens impliquent l'intervention de cardiologues avec l'appui du service de réanimation tout proche.

Un numéro unique est dédié à la prise de rendez vous pour l'activité de scintigraphie et de TEP.

N° de téléphone : 02 32 73 44 20

N° de fax : 02 32 73 44 21

Email : medecinenucleaire@ch-havre.fr

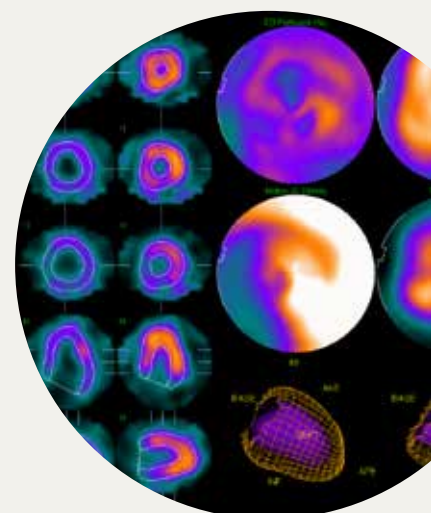


Pour les professionnels : la prise de rendez-vous et la consultation des images des patients peuvent également se faire sur le site web du GHH.

Le détail des examens réalisés y est précisé.

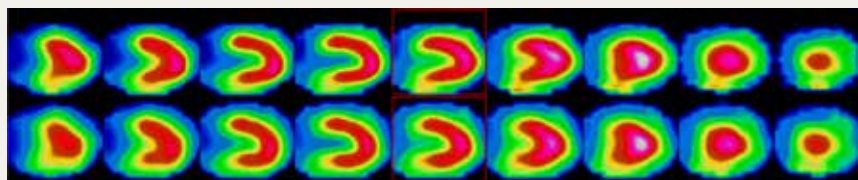
Simplification du parcours patient :

Les formalités administratives et l'accueil sont organisés au sein même du service de médecine nucléaire.



*Le **PETscan ou TEP** est un appareil de tomographie par émission de positons acquis en 2011 grâce à l'appui de La Ligue Contre le Cancer, de l'Agence Régionale de Santé et du Conseil Régional. Il est principalement utilisé en cancérologie dans le diagnostic et le suivi du traitement des cancers. L'unité TEP du GHH a accueilli près de 2 300 patients en 2018, et le travail accru des équipes rendra possible l'accueil de près de 3000 personnes en 2019.

A la pointe des recommandations de bonnes pratiques et de la recherche, l'unité est lauréate d'une accréditation de centre de référence au niveau européen depuis quatre ans.



Fort de l'expérience du **Centre Henri Becquerel, Centre de référence universitaire en médecine nucléaire**, les professionnels du service de médecine nucléaire de l'hôpital J. Monod poursuivront l'accueil et la formation d'étudiants médicaux et paramédicaux issus des universités et centres régionaux.